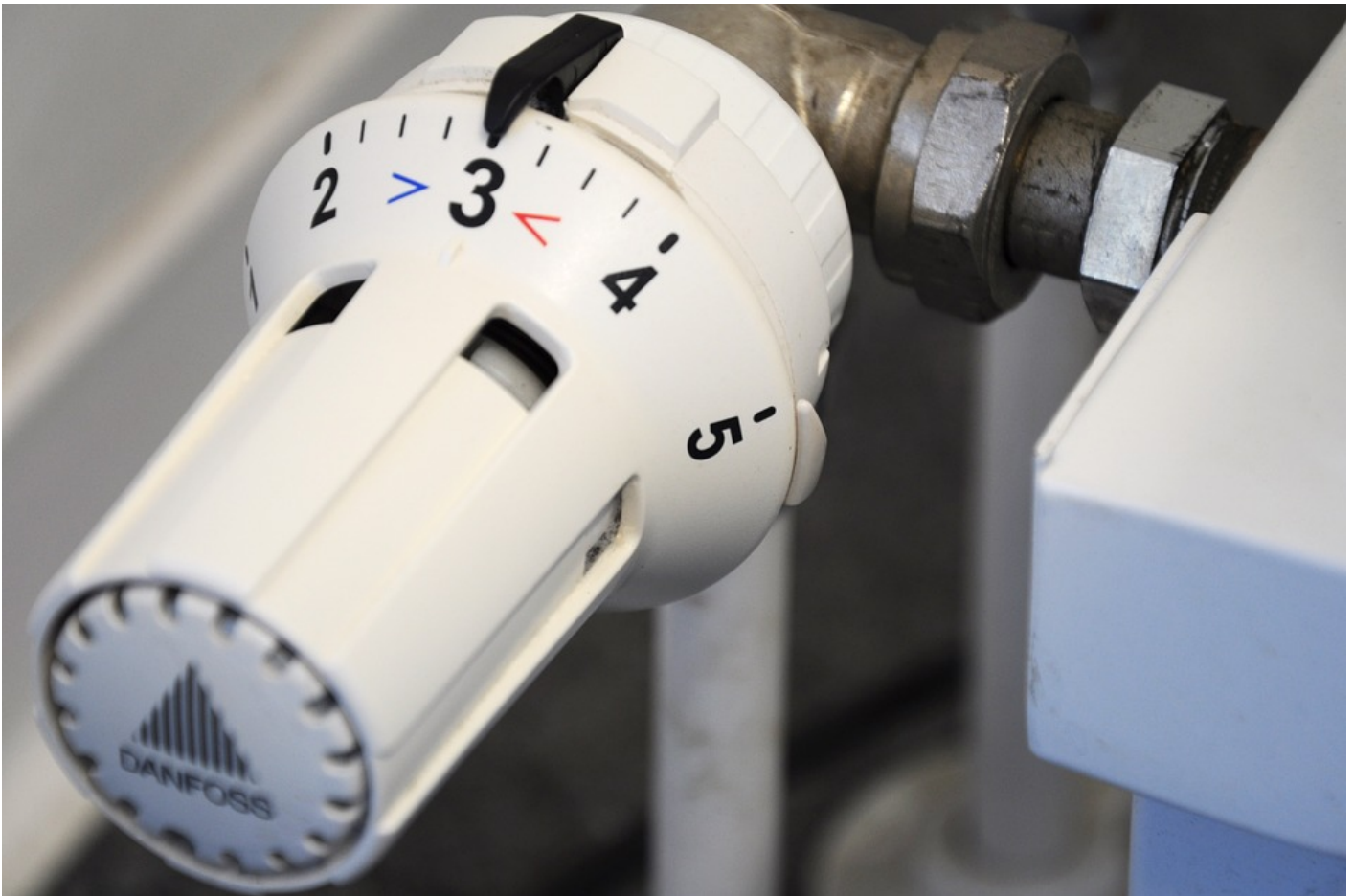


Válku o Ukrajinu plánuje Putin vyhrát v zimě! (I. – Opakování leningradské zimy!)

23. 6. 2022 **kuryr**



Jak hodlá Putin rozhodnout Ukrajinskou válku? Velká analýza nové ruské vojenské strategie!

- **Díl první**

Rusko se pravděpodobně chystá rozhodnout válku o Ukrajinu až přes letošní zimu. Rusko pravděpodobně nejpozději v říjnu 2022 zastaví dodávky plynu do EU, a odřízne Ukrajinu od dodávek elektřiny z elektráren na obsazeném území. Evropanům a Ukrajincům tak Rusko uchystá varovný zážitek opakování leningradské zimy 1941/42, [a bude se je snažit přimět ke kapitulaci](#).

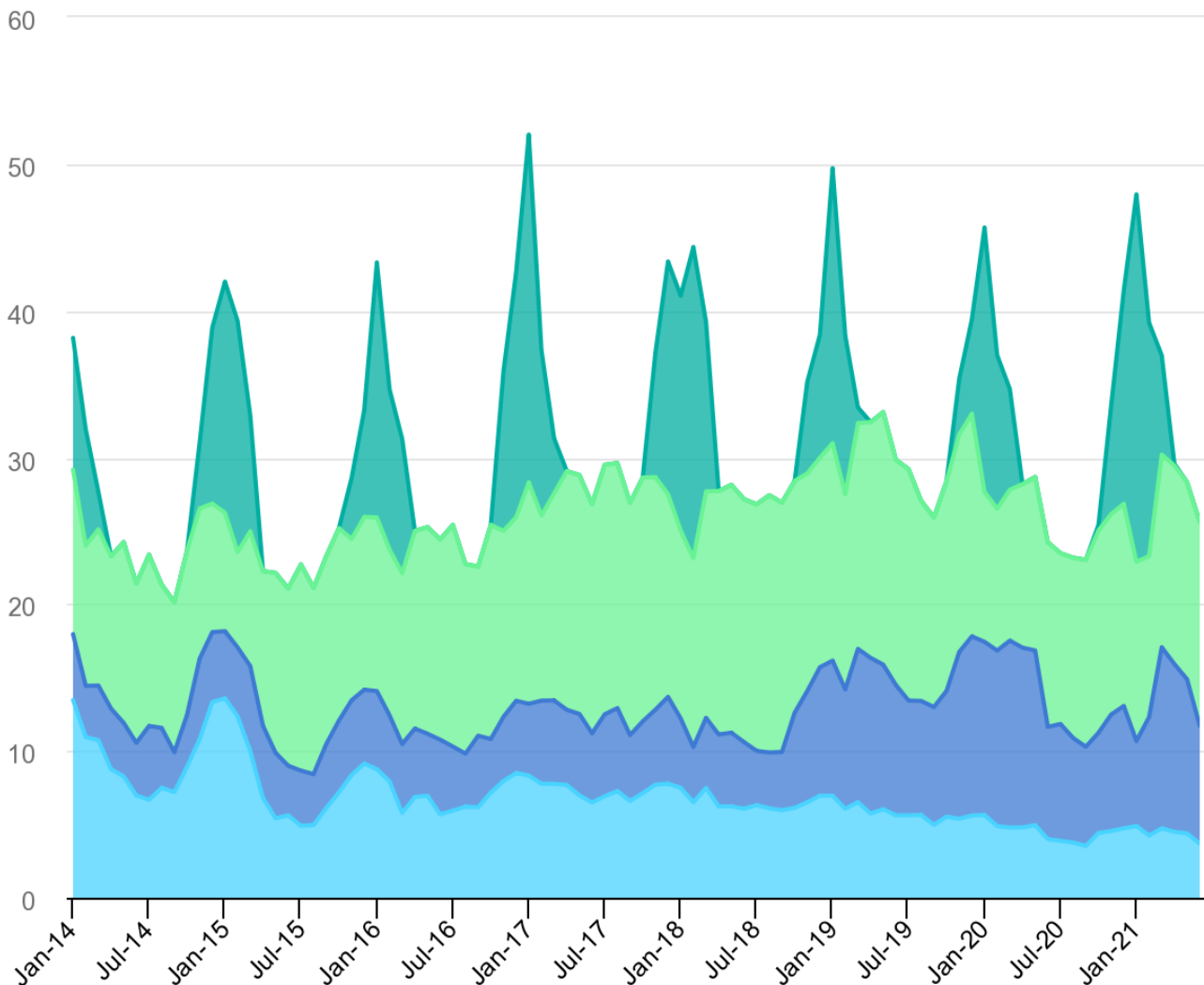
[Při blokadě Leningradu zemřel ve věku 10 let starší Putinův bratr, a málem i jeho rodiče](#). Putin se tak vlastně po válce narodil nějakým zázrakem a leningradská historie jeho rodiny do značné míry zformovala jeho osobnost.

Ruská válečná strategie se tak zřejmě vrací k mistrovství maršála Kutuzova – které formuloval slovy – “A donutím je žrát koně!”. Kutuzov se vždy mistrně vyhýbal velkým bitvám, vedl malou opotřebovací válku, a v ní nepřítele vyhladověl a nechal umrznout. Současná válka na Ukrajině je malou poziční opotřebovací válkou, ve které Rusko ničí Ukrajinskou armádu palebnou převahou, ve které ničí raketami kritickou ukrajinskou infrastrukturu, a ve které zřejmě čeká, až nastanou příhodné zimní podmínky, aby donutilo Evropany, aby donutili Ukrajince je kapitulaci, a nebo, aby je přestali podporovat, jinak zažijí Leningrad 1941.

Klíčovým prvkem ruské strategie bude plyn!

EU spotřebuje ročně celkem 375 miliard bcm plynu. V topné sezóně (říjen-březen) se v EU spotřebuje o 110 miliard bcm plynu více než v letní sezóně. Letní spotřeba EU je 133 miliard bcm plynu a zimní spotřeba EU je 242 bcm. Aby se rozdíl mezi zimní a letní spotřebou vykompenzoval, musí se v létě uložit 55 miliard bcm plynu do zásobníků, a v zimě se musí 55 miliard zase ze zásobníků vyčerpat! Celá přečerpávací operace je závislá na pravidelných dodávkách ruského plynu do EU. Rusko dodává do EU ročně 150 miliard bcm plynu! (40% vší spotřeby) Díky mechanismu přečerpávání se 40 miliard ruského plynu spotřebuje v létě a 110 miliard v zimě. Pokud Rusko nejpozději 1. října 2022 zastaví dodávky plynu do Evropy, bude v Evropě chybět skoro 25% zimní spotřeby plynu.

[K 19. červnu 2022 měla EU naskladněno jen celkem 57,2 miliard bcm plynu.](#) Toto množství představuje pouze zvýšenou zimní spotřebu plynu v EU, a nemůže v žádném nahradit možný výpadek pravidelných dodávek 62 miliard bcm ruského plynu v době od října do března. [Rusko od minulého týdne omezilo dodávky plynu do EU,](#) takže nyní [není takřka možné už žádný další plyn v EU na zimu uskladňovat!](#)



Graf spotřeby plynu v EU od roku 2014 do roku 2021. Zelenomodré ostré hroty představují čerpání plynu ze zásobníků. Světle zelená část grafu představuje plyn dodávaný všemi plynovody ze zemí mimo EU. Tmavě modrá část jsou dodávky LPG. A světle modrá je klesající Evropská těžba plynu! ([Zdroj: IEA](#) – Mezinárodní agentura pro energie.)

Na grafu si povšimněte, že zvýšené dodávky plynu LNG (zkapalněný) vlastně jen nahrazují klesající těžbu evropského plynu!

[Jak vidíte přes letošní zimu objektivně existuje ruská možnost zničit Evropu mrazem! Včera už vyhlásily ve Švédsku první stupeň regulace spotřeby plynu!](#)

Pokud dojde k naplnění tohoto scénáře, připravte se, že přes zimu 2022/23 bude mít Evropa k dispozici pouze tolik plynu, jako jindy spotřebovávala přes letní období. Celou situaci si tak můžete představit, jako:

Buď teplo v domácnostech a chleba v obchodech. Nebo výroba v továrnách a zaměstnanost!

Pokračování příště.