

# Schodiště se psími nohama | Co je schodiště se psími nohama?

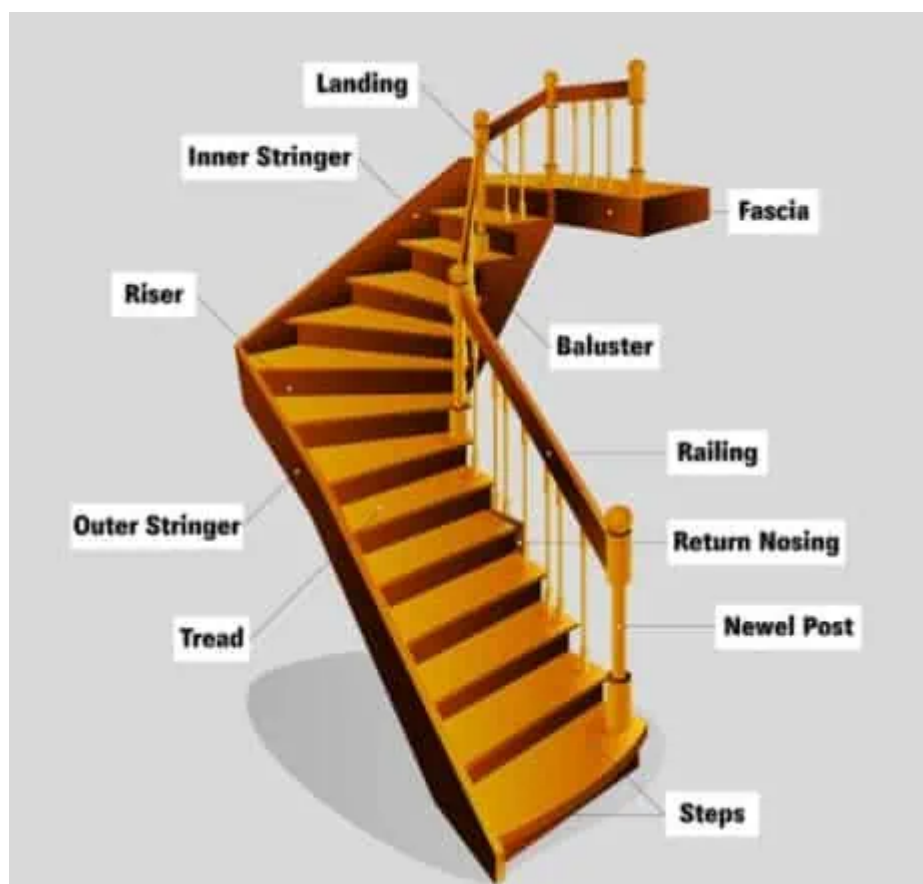
 [dailycivil.com/what-is-dog-legged-staircase](https://dailycivil.com/what-is-dog-legged-staircase)

June 24, 2021

## Co je schod?

Soubor schodů vedoucích z jednoho patra do druhého, jako zařízení pro vertikální dopravu, je známý jako schodiště. Schodiště jsou k dispozici pro umožnění výstupu a sestupu mezi patry budovy.

Místnost nebo uzavřený prostor v budově, kde se nachází schodiště, se nazývá schodiště. A prostor, který zabírá schodiště, je známý jako schodiště. V budovách se používají různé typy schodů, jako jsou rovná schodiště, schodiště se psími nohama, kruhová schodiště atd.



Schody mohou být vyrobeny z mnoha druhů materiálů, jako je dřevo, železobeton, cihly, kámen, ocel atd. V dnešní době je také část schodišť konstruována ze skla a vláken.

Schodiště je alternativou k prvkům, jako jsou výtahy a výtahy, rampy, žebříky a eskalátory, které jsou také prostředkem vertikální dopravy v budově. Mezi všemi z nich jsou schody nejstarším dopravním prostředkem používaným pro vertikální dopravu v budově.

## **Jak by mělo být ideální schodiště?**

---

Požadavky na dobré schodiště jsou následující:

### **1. Umístění schodiště**

---

Schodiště by mělo být umístěno tak, aby umožňovalo snadný přístup lidem žijícím v budově a kde je pro většinu lidí pohodlné.

### **2. Šířka schodiště**

---

Šířka schodiště musí být dostatečně široká, aby ho osoba, která na něj přistupuje, mohla používat bez jakýchkoli nepříjemností nebo nepohodlí. Minimální šířka schodiště by měla být 90 cm v obytném bytě a mezi 1,5 m až 1,8 m ve veřejné budově.

### **3. Délka letu**

---

Jedno rameno schodiště by nemělo obsahovat více než 12 schodů a méně než 3 schody. Rozhoduje se z hlediska komfortu.

### **4. Světla výška**

---

Schodiště musí mít minimální světlu výšku 2,1 m až 2,3 m, aby umožnilo pohodlný přístup na schodiště i vysoké osobě se zavazadly na hlavě.

### **5. Bezpečnost**

---

V případě otevřeného schodiště do studny by měla být pro bezpečnost zajištěna balustráda. Rovněž je nutné zajistit zábradlí na obou jeho stranách.

### **6. Velikost kroků**

---

Šířka schodu by měla být udržována tak, aby si o něj člověk mohl pohodlně opřít nohu a aby výška kroku byla udržována tak, aby umožňovala pohodlné zvedání nohy bez jakéhokoli nepohodlí nebo

nepohodlí. Výška stoupačky by měla být mezi 12 cm až 18 cm a nášlapná plocha by měla být udržována mezi 28 cm až 35 cm.

## 7. Stavební materiály

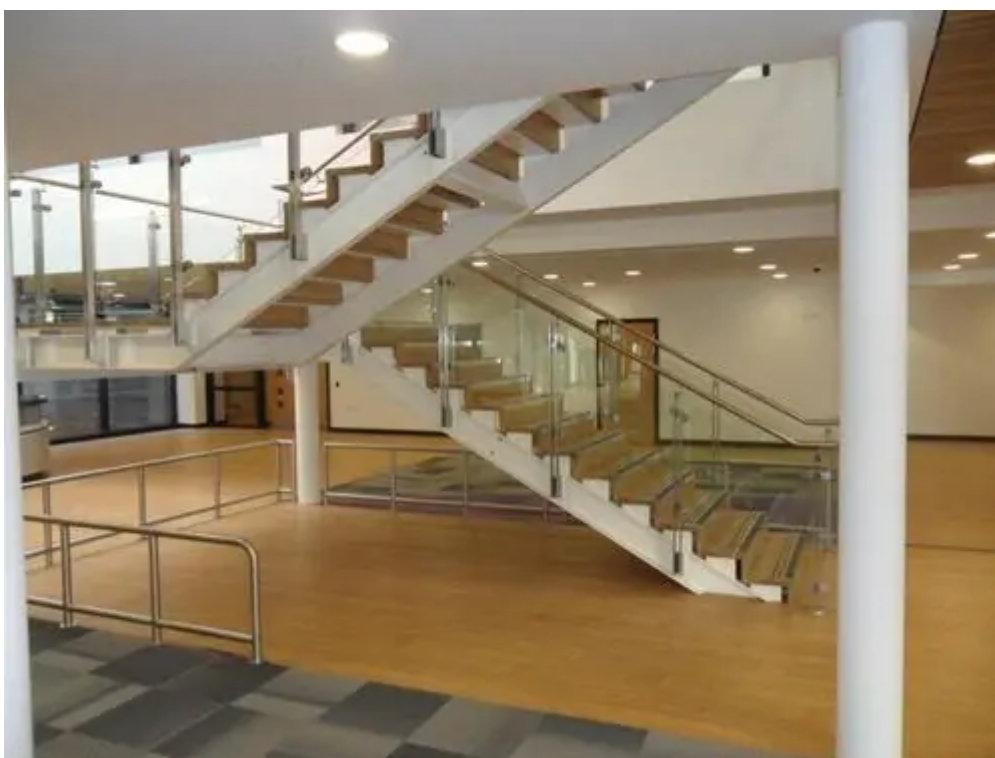
---

materiály použité pro stavbu schodiště by měly mít dostatečnou pevnost. Měly by vydržet požadované zatížení a také by měly mít vlastnosti požární odolnosti.

### Co je schodiště se psími nohama?

---

Schodiště se psíma nohama dostalo svůj název podle vzhledu v řezu. Když je vidět průřez schodiště se psími nohama, vypadá to jako psí noha.



Schodiště se psími nohama spadá do kategorie nových schodů (nebo masivních nových schodů), ve kterých jsou nové sloupky umístěny na začátku a na konci každého schodiště.

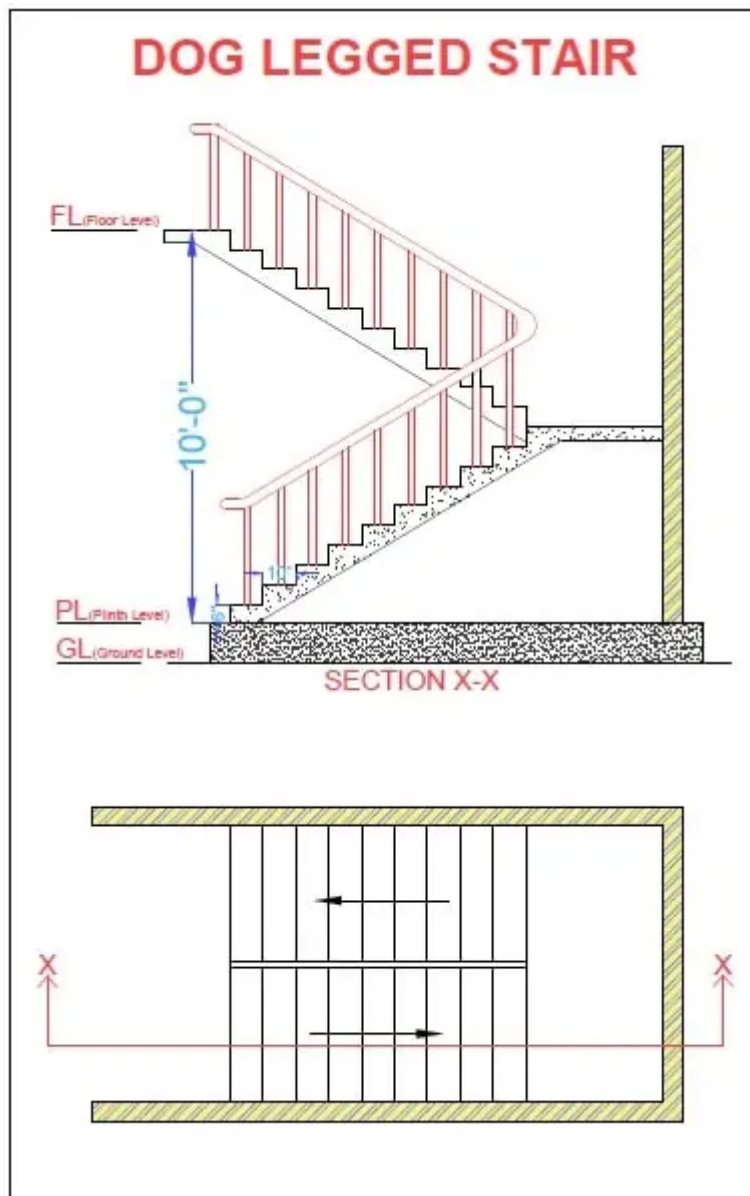
Schodiště se psími nohama se také nazývá půlotáčkové schodiště, protože je to schodiště, které má svůj směr obrácený nebo změněný o 180 stupňů. Takové typy schodišť jsou zcela běžné a většinou se

vyskytují tam, kde je prostoru buď méně, nebo je třeba jej efektivně využít.



Schodiště se psími nohama

Do kompaktních prostor jsou nejvhodnější schody se psími nohama. Skládá se ze dvou letů, které jdou opačným směrem. Po dokončení letu je zajištěno střední přistání. Střední podesta odkloní směr schodiště. Druhý let běží přesně opačným směrem než ten první.



## Výhody Schodiště se psími nohami

Výhody schodiště se psími nohami jsou následující:

### 1. Soukromí

Pokud je vyžadováno soukromí, nejlépe se hodí schodiště se psími nohami. Převýšení schodišť se psíma nohama je konstruováno tak, aby obě napojená podlaží byla svým způsobem oddělena a bylo zachováno soukromí.

### 2. Efektivní využití prostoru

Schodiště se psíma nohama je velmi užitečné tam, kde je prostor kompaktní. Efektivně využívá poskytnutý prostor a pokrývá menší plochu prostoru.

# Nevýhody Schodiště se psími nohami

## 1. Komplexní konstrukce

---

Konstrukce schodiště se psíma nohama je o něco složitější než u jiných typů schodů.

## 2. Správné plánování

---

2. Zábradlí schodiště se psími nohami vyžaduje správné plánování.

## Přečtěte si také

---

[Typy Schodišť Používaných V Budovách](#)

[části A Součásti Schodišť](#)

[Jak vypočítat beton pro schodiště](#)

[Jak vypočítat bednění pro schodiště](#)

---

Sledujte naši [stránku na Facebooku](#) , [Linkedin](#) a [telegramový kanál](#) .