

# System Instalaterství V Budově

---

 [dailycivil.com/system-of-plumbing-one-pipe-two-pipe-system](https://dailycivil.com/system-of-plumbing-one-pipe-two-pipe-system)

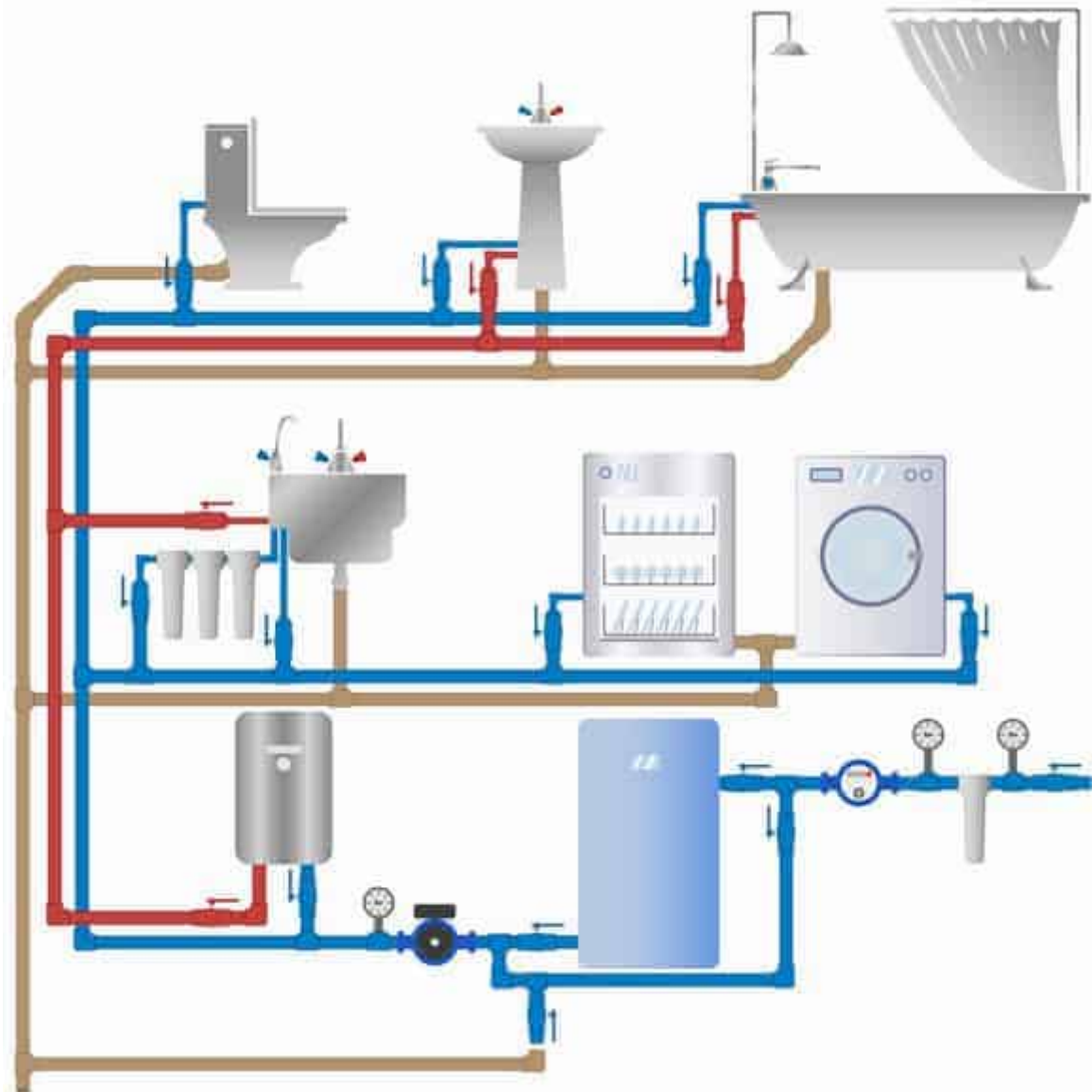
June 8, 2018

Instalaterství je nezbytnou součástí každého domu a budovy. V tomto článku budeme diskutovat o **systemu instalaterství**, jako je **system s jedním potrubím, system s jedním potrubím, system se dvěma potrubími, system s jedním potrubím částečně odvětrávaný**.

## Co je to vodovodní system?

---

Instalaterství je system nebo síť potrubí, nádrží, armatur a dalších zařízení používaných uvnitř budovy pro zásobování vodou a odstraňování odpadů přenášených vodou. Vodovodní system se řídí obecným přírodním zákonem gravitace a tlaku.



## **System Instalaterství**

---

Jak bylo uvedeno výše, existují čtyři systémy instalatérských prací pro odvodňovací práce v budově.

1. Jednosložkový systém,
2. Jednotrubkový systém,
3. dvoutrubkový systém,
4. Jednotrubkový částečně odvětrávaný systém.

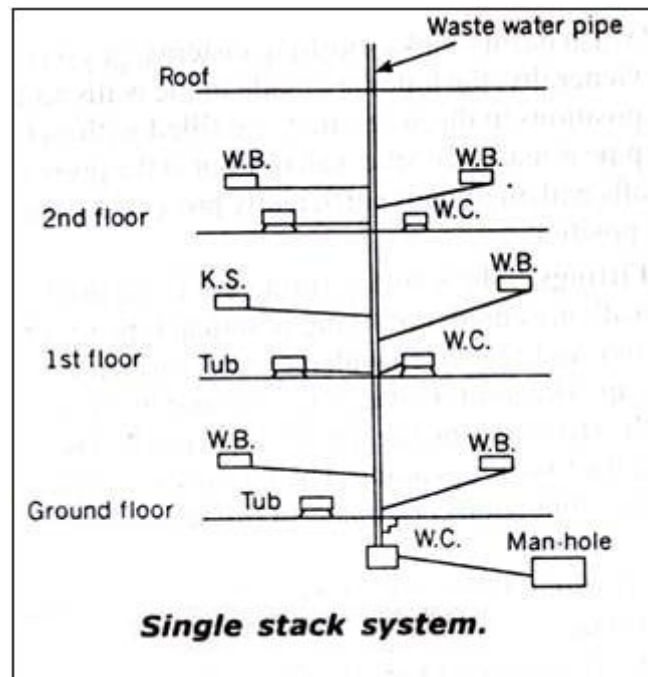
### **1. Systém Single Stack**

---

V tomto systému se používá pouze jedna vertikální zemní trubka. Odpady ze všech sanitárních a půdních zařízení jsou vypouštěny stejným potrubím. Sifony WC, umyvadla atd. jsou přímo napojeny na jednokomorové potrubí.

V tomto systému není žádné samostatné potrubí pro účely ventilace. Tento systém se ukazuje jako hospodárný, protože je třeba použít pouze jednu trubku.

Účinnost tohoto systému zcela závisí na hloubce vodního uzávěru. Hloubka žádného vodního uzávěru by neměla být menší než 75 mm.



## 2. Jednotrubkový systém

V tomto systému vodovodu jsou odpadní přípojky z dřezů, van, umyvadel a zemní potrubí, které je napojeno přímo na kanalizační systém.

Odpadní vpusti a odpadní potrubí jsou zcela vynechány. Ale všechny sifony umyvadel WC atd. jsou zcela odvětrávány, aby se zachovalo vodní těsnění pomocí samostatného odvětrávacího potrubí.

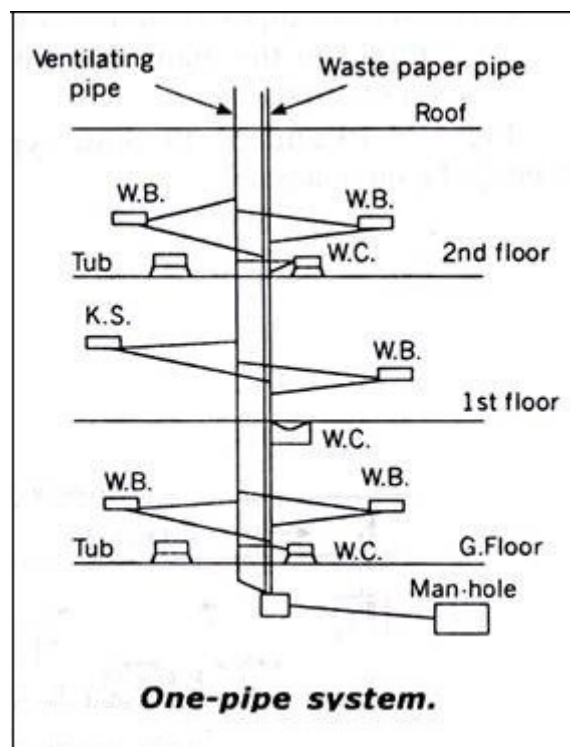
V tomto vodovodním systému by měla být přijata následující opatření.

- Všechny spoje odpadních trubek by měly být vzduchotěsné.
- Každé odpadní potrubí by mělo být připojeno přímo ke společnému komínu.

c) Průměr odvětrávací trubky by neměl být menší než 50 mm.

d) Odpadní potrubí by se mělo připojit ke komínu nad půdní větví v každém patře.

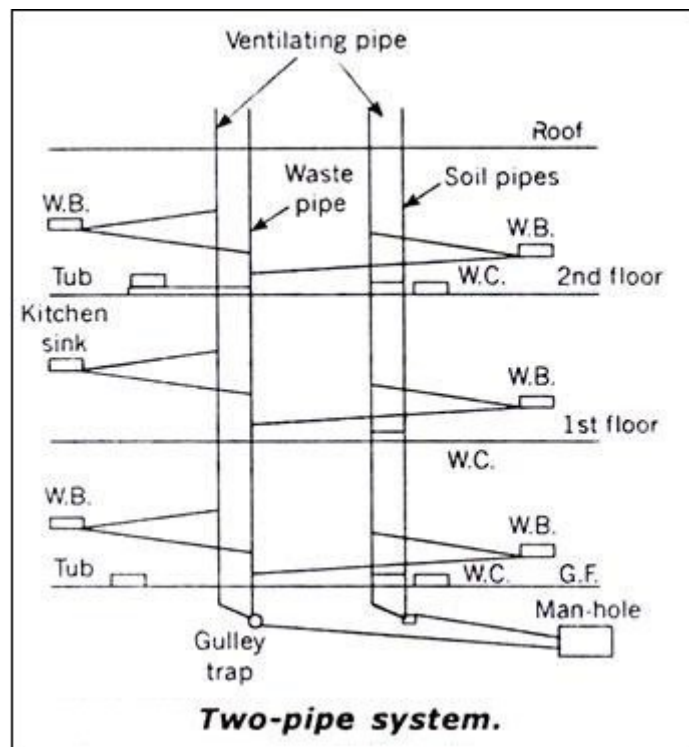
e) Všechny lapače by měly být opatřeny hlubokým vodním těsněním nejméně 7,5 cm.



### 3. Dvoutrubkový systém

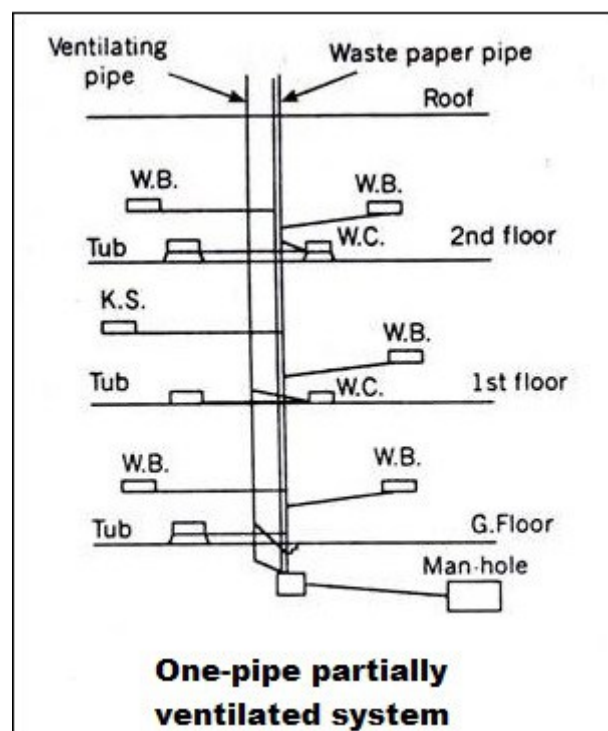
V tomto vodovodním systému jsou instalovány dvě trubky. WC a pisoáry jsou napojeny na vertikální zemní vany, kuchyně, umyvadla atd. jsou napojeny na další samostatné vertikální odpadní potrubí. Půdní potrubí a odpadní potrubí jsou opatřena samostatnými odvětrávacími potrubími.

Tento systém tedy vyžaduje čtyři trubky, a proto je velmi nákladný. Půdní potrubí je připojeno k odpadu přímo, ale odpadní potrubí by mělo být připojeno přes uzavřený vpust.



#### 4. Jednotrubkový částečně ventilovaný systém

Tento systém je přes média mezi prvním a druhým. Existuje pouze jedna zemní trubka, do které ústí všechny WC, vany, dřezy a umyvadla. Navíc je zde odvzdušňovací potrubí, které odvětrává pouze sifony WC a pisoárů.



## Opatření Pro Systém Instalatérství

---

Pro přijetí tohoto vodovodního systému by měla být přijata následující opatření:

- a) Mělo by být opatřeno hlubokým vodním těsněním, alespoň 75 mm.
- b) Průměr odvzdušňovací trubky by neměl být menší než 5 cm.
- c) Odpadní potrubí by se mělo spojovat se stohem nad půdní větví v každém patře.
- d) Spád nebo odpadní potrubí by mělo být plynulé a pozvolné. Sklon odpadního potrubí by měl být mezi 1:12 až 1:48.

V Indii se nejčastěji používají potrubní systémy a někdy jeden potrubní systém částečně odvětrávaný. Vodovodní systém může být hospodárnější díky kompaktnímu seskupení armatur v horizontálním i vertikálním směru.

To znamená, že pokud se při navrhování původní budovy nebo budovy, která má být odvodněna, věnuje pozornost a vloží do hry vynalézavost, je možné seskupovat sanitární armatury a další zařízení vyžadující odvodnění, jak ve vertikální, tak v horizontální rovině, aby se zjednodušil systém odvodnění a aby to bylo co nejekonomičtější.

Takže to byl systém instalatérství v budovách. Doufám, že o tom nyní máte dostatek znalostí. Pokud máte nějaké dotazy, dejte mi vědět v komentářích.

**Přečtěte si také**

---

[Typy Potrubních Spojů Používaných V Instalatérství](#)

[Tvar, velikost a rozměry septiku](#)

[Typy Potrubí Používaných V Instalatérství](#)

---

Pro další aktualizace, jako je naše **Facebook Page** a připojte se k našemu **Telegramový kanál** .