

V Česku byl postaven nový bungalov. Jeho cena na klíč se rozkřikla a zájemců o něj stále přibývá

 drevostavitel.cz/clanek/bungalov-5kk-ze-dreva

Bc. Kateřina Pospíšilová

VÍCE FOTOGRAFIÍ V GALERII »

[i Foto: Katalog projektů Dřevostavitele \(se souhlasem\)](#)

Uvnitř tohoto domu se neplýtvá prostorem a každý centimetr užité plochy je geniálně využitý. Nenajdete tam chodby ani prázdné tmavé kouty. Všechny místnosti jsou dostatečně prosvětleny a dvoumetrová okna v obývacím pokoji nabízí krásný výhled do zahrady a přilehlé venkovní terasy. Pojdme se podívat dovnitř a zjistit i cenu domu.

Moderní bungalov dnešní doby

Tento rodinný dům zabírá 112 metrů čtverečních zastavěné plochy a je střední velikostní kategorie. Svým tvarem a dispozicí uspokojí potřeby 4–5členné rodiny, přičemž dětské pokoje jsou umístěny v protilehlém křídle domu než manželská ložnice. Dispozici si samozřejmě můžete upravit podle libosti. Jednomu by se u domu hodila garáž, druhému postačí venkovní přístřešek. Nahlédněte do **fotogalerie** na tento již realizovaný typový dům.



[i Foto:](#)



[i Foto:](#)



[i Foto:](#)

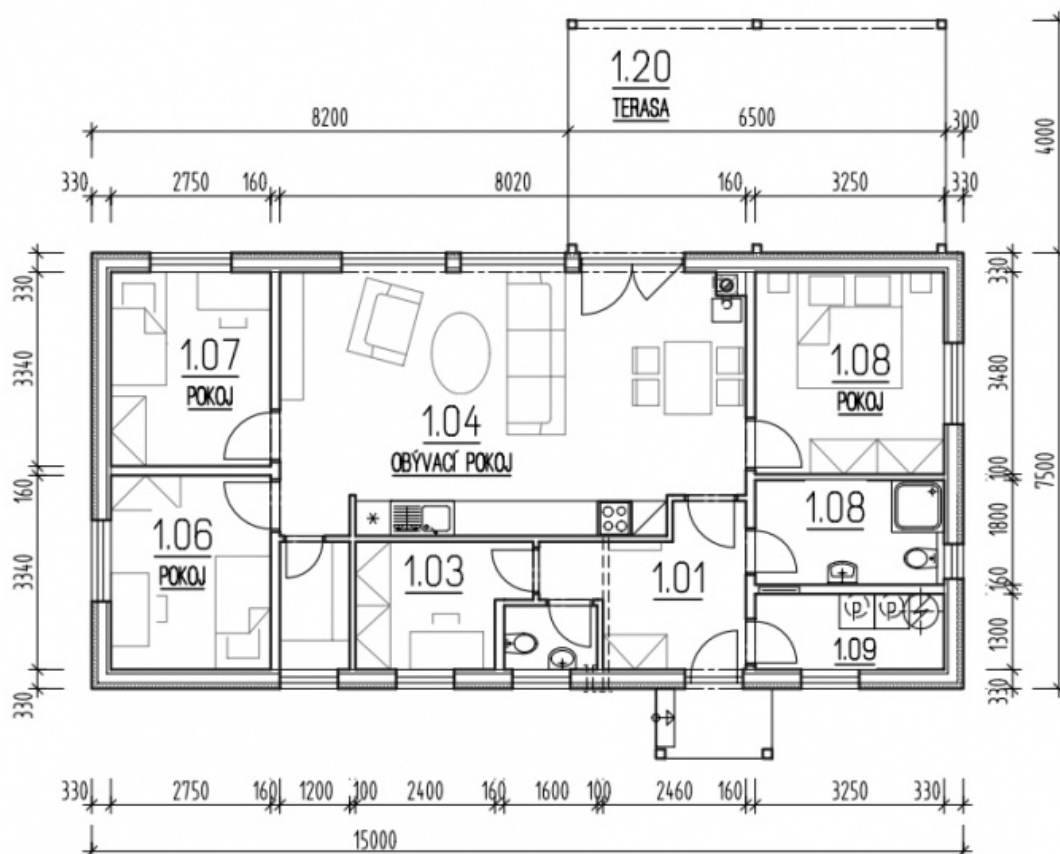


i Foto:

Nahlédněte dovnitř rodinného domu

Dům má tvar podlouhlého obdélníku o rozměrech 15 x 7,5 metru. Hlavními dveřmi vstupujeme do prostorné předsíně. Zde se nachází vstup do technické místnosti, koupelny s WC, dále na samostatné WC, do pracovny a hlavní obytné místnosti.

V obytné místnosti je navržený obývací pokoj s kuchyní do I a jídelnou situovanou vedle vstupu na venkovní terasu. Odtud se majitelé mohou dále vydat do ložnice navržené v pravém křídle domu nebo do dětských pokojů v levém křídle rodinného domu. Poblíž kuchyně je také menší spíž.



Nejvíc lidí právě čte:

Prostorný bungalov 5+kk o užité ploše 165 m² má terasu i garáž.
Známe jeho cenu



Nenajdete tu chodby. A proč by tu taky měly být?

Naprostou výhodou tohoto domu je to, že nemá žádné chodby. Dispozice je navržena tak šikovně, že vás neokrádá o drahé metry čtvereční, které jsou v chodbě tak málo využitelné a slouží pouze jako komunikační prostor. V běžném domě o velikosti 100 až 120 m² bývá chodba v průměru o velikosti 10 m². Pokud vezmeme v úvahu, že metr čtvereční zastavěné plochy domu na klíč stojí v dnešní době minimálně 40 000 Kč, dostáváme se na částku 400 000 Kč, kterou ušetříte za zbytečný prostor navíc.

Nabízí se dva konstrukční systémy dřevostavby – difuzně otevřený vs. difuzně uzavřený

Typový dům si můžete nechat postavit ve variantě difuzně uzavřené i otevřené konstrukce. Systém difuzně otevřené dřevostavby spočívá v samovolném propouštění vlhkosti z interiéru do exteriéru (skladba difuzně otevřené stěny). Naopak systém difuzně uzavřené konstrukce úplně zabraňuje vstupu vodní páry do konstrukce (skladba difuzně uzavřené stěny).

Systém difuzně uzavřený

V interiéru je v rámci difuzně uzavřené konstrukce přidána parotěsná folie. Z exteriéru jsou na obvodové stěny připevněny desky z pěnového polystyrenu s konečnou fasádní omítkou.

Součinitel prostupu tepla difuzně uzavřené skladby stěny naleznete [zde](#). Přesnou skladbu konstrukce pro difuzně uzavřenou stěnu najdete [tady](#).



[i Foto:](#)



i Foto:



i Foto:



i Foto:

Systém difuzně otevřený

Na interiérové straně je v rámci difuzně otevřené konstrukce přidána parobrzdná folie. Z exteriéru jsou na obvodové stěny připevněny dřevovláknité desky s konečnou fasádní omítkou.

Součinitel prostupu tepla difuzně otevřené skladby stěny naleznete [zde](#). Konkrétní skladbu konstrukce pro difuzně otevřenou stěnu najdete [tady](#).

Nevýhodou difuzně otevřené skladby může být vyšší pořizovací cena oproti skladbě difuzně uzavřené, a to řádově o 80–100 tisíc Kč.



i Foto:



i Foto:



i Foto:



i Foto:

Bungalov 5+kk – aktuální cena

Průměrná cena dřevostavby 5+kk s navrženou dispozicí o užitné ploše 93 m² se pohybuje okolo 2.370.000,- Kč. Další podrobnosti o domě nalezete v našem katalogu projektů. Uvedená cena je včetně DPH. Důležité je také zmínit, že součástí ceny není základová deska.

A kolik stojí základová deska?

Cena základové desky, kterou by vám pravděpodobně nabídla spousta stavebních společností, se pohybuje okolo 4 300 Kč/m² vč. 15% DPH při výšce 0,2 m od upraveného terénu. Vy si ji ale můžete realizovat i svépomocí, a ušetřit tak statisíce korun. Podrobný návod jsme pro vás připravili v rozhovoru níže.

Lukáš postavil plovoucí základovou desku svépomocí. Ušetřil tak 500 000 Kč

P.S. Líbil se vám článek? Využijte možnost bezplatného přístupu k dalším kvalitním článkům, které pro vás připravujeme. Jednoduše klikněte zde a následně potvrďte tlačítkem Přidat.



Autor:

Bc. Kateřina Pospíšilová
Redaktorka Dřevostavitele