

Mapy Ukazují, Kde Tající Ledovce Odhalí Jaderný Odpad Studené Války

cs.wordssidekick.com/23811-maps-show-where-melting-glaciers-will-reveal-cold-war-era-nuclear-waste



Ztráta ledu na grónsku by mohla odhalit zakopaný nebezpečný odpad z vojenské základny z období studené války.

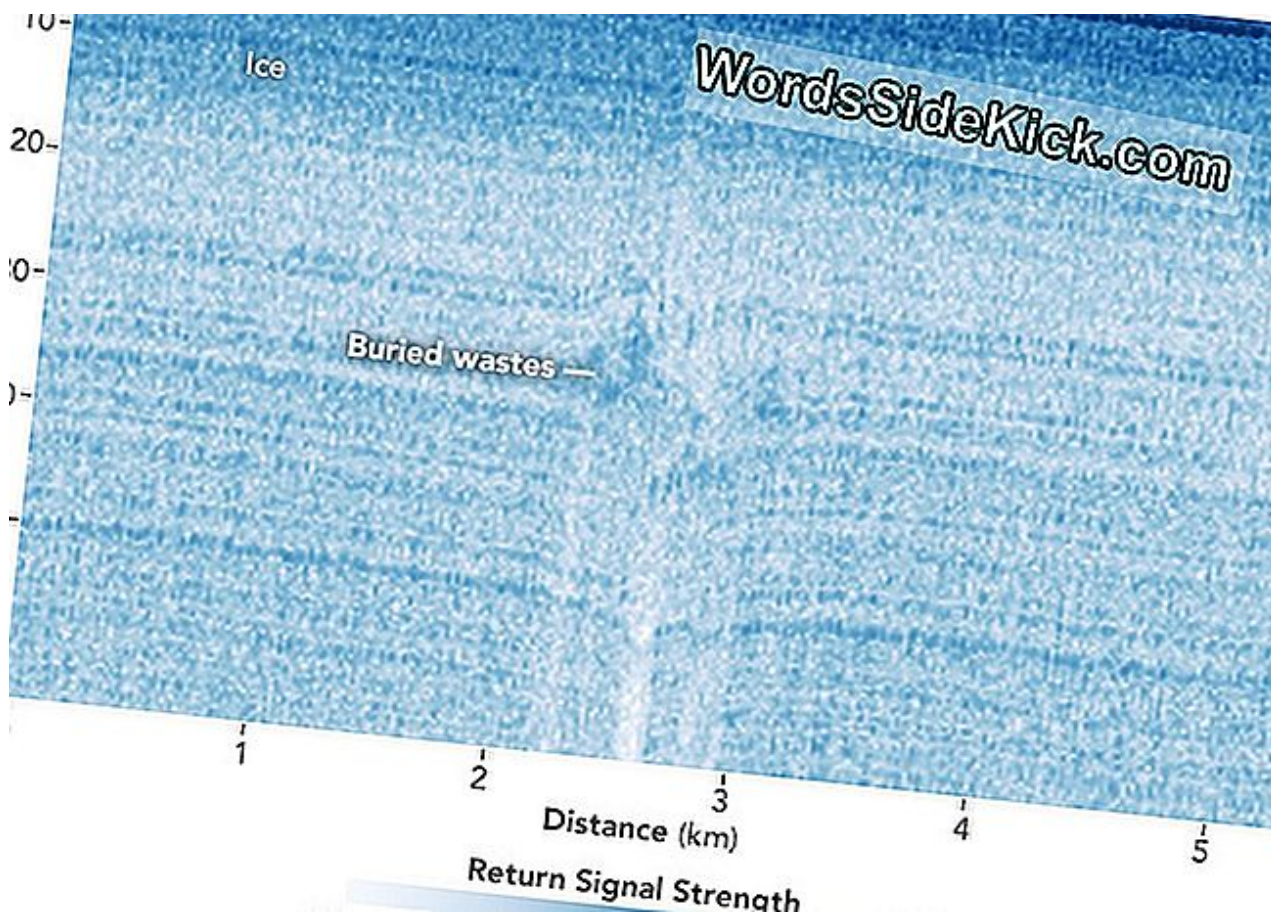
Tající ledovce odhalily v posledních letech řadu překvapení, od artefaktů Vikingů v Norsku po pohřby z první světové války v italských Alpách. A jednoho dne, pokud bude globální oteplování pokračovat ve svém současném běhu, by grónské ustupující ledové plátno mohlo odhalit znepokojivější památku minulosti: vojenská základna studené války a veškerý biologický, chemický a radioaktivní odpad zůstanou uvnitř, říkají vědci.

Observatoř NASA dnes zveřejnila *mapy* (31. ledna), které ukazují změny, které se očekávají v blízkosti místa Camp Century, kdysi tajné americké vojenské základny postavené v roce 1959, především k testování možnosti vypuštění jaderných raket z Arktidy do Sovětský svaz.

Místo bylo opuštěno v roce 1967 a nyní je pohřbeno asi 30 metrů pod kůrou sněhu a ledu. Mapy, které byly analyzovány v rámci studie zveřejněné v srpnu 2016 v časopise *Geophysical Research Letters*, však ukazují, že z důvodu ztráty ledu by se Camp Century mohl do konce tohoto století stát nebezpečím pro životní prostředí.

[Fotografie: přísně tajná vojenská základna studené války v Grónsku]

„Když jsme se podívali na simulace klimatu, navrhli, že místo trvalých sněžení se zdá, že již v roce 2090 by se místo mohlo přeměnit z čistých sněžení na roztavení sítě,“ William Colgan, hlavní autor studie a docent na Zemi vědy na York University v Torontu, uvedl ve svém prohlášení minulý rok. „Jakmile se web přepne z čistého sněžení na čistou taveninu, je jen otázkou času, než se odpad rozplyne; stane se nevratným.“



Radarová data shromážděná z palubních přístrojů NASA odhalila poruchy svědčící o pohřbeném odpadu v Grónském ledovém plechu v Camp Century.

Kredit: NASA Operation IceBridge

Barevně označená mapa odhaluje místa, kde se předpokládá, že ledová plocha klesne o 10 stop (3 m) nebo více za rok (tmavě červená), oblasti, kde se neočekává žádná změna v takzvané rovnováze povrchové hmotnosti (bílá) a očekávané oblasti vidět mírné zisky v ledové pokrývce (světle modrá).

Colgan a jeho kolegové provedli soupis odpadů zbývajících v Camp Century a zjistili, že stránka obsahuje asi 53 000 galonů (200 000 litrů) motorové nafty, 6,3 milionu galonů (24 milionů litrů) odpadních vod, včetně odpadních vod, a také neznámé objemy nízko radioaktivního chladiva a polychlorovaných bifenyly (PCB). Tito znečišťující látky hrozí proniknout do mořských ekosystémů, jakmile se led rozpustí.

Nakonec by očištění Camp Century mohlo vést k jednomu z prvních politických sporů souvisejících se změnou klimatu, protože mezinárodní právo je zjevně ambiciózní ohledně odpovědnosti za již vyřazený nebezpečný odpad, uvedli vědci.

Colgan řekl Zemské observatoři, že tento příklad „je jen jedním z velmi dlouhého seznamu důvodů, proč říci: „Jak se nyní pokusíme zmírnit změnu klimatu? ““

Původní článek o živé vědě.

Video Doplněk: .



Watch Video At: <https://youtu.be/k0bIE8jLTbc>
