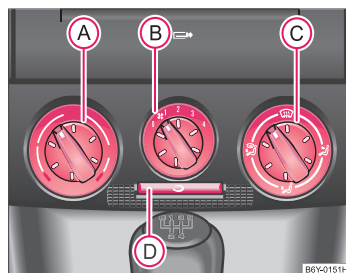
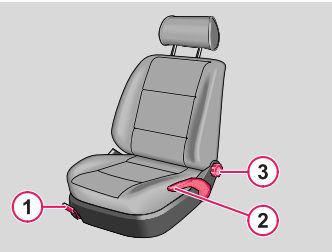


### Vytápění a větrání

- A - Volba teploty.
- B - Ventilátor a uzavření průchodu vzduchu.
- C - Rozvod vzduchu.
- D - Režim cirkulujícího vzduchu.



### Přední sedadla

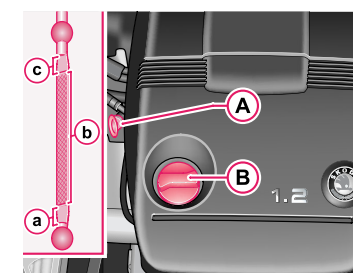


- 1 - Nastavení sedadla v podélném směru.
- 2 - Nastavení výšky sedadla.\*
- 3 - Nastavení zadové opěry.

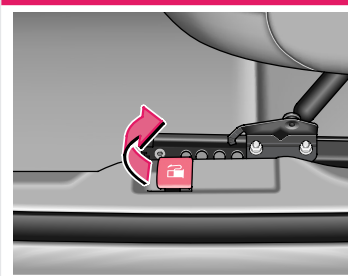
### Kontrola množství oleje

Umístění měřky oleje A je zřejmé z obrázku.

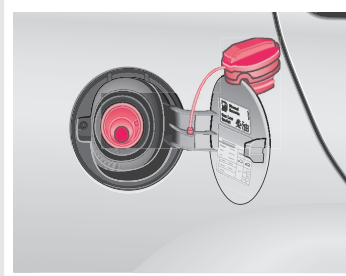
- a - Olej je nutno doplnit.
- b - Olej se může doplnit.
- c - Olej se nesmí doplnit.



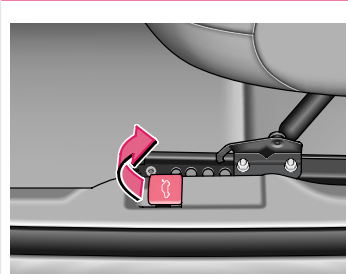
### Otevírání krytu hrdla palivové nádrže zevnitř vozidla\*



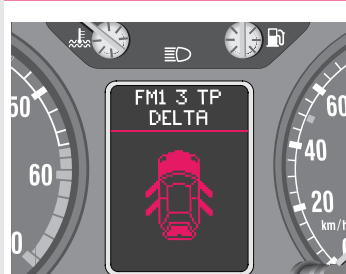
### Doplňování paliva



### Víko zavazadlového prostoru\*

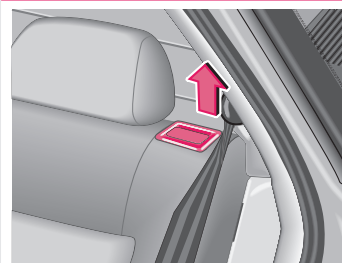


### Informační displej\*



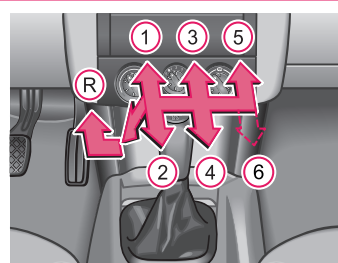
Příklad zobrazení velkého displeje

### Zadní sedadla



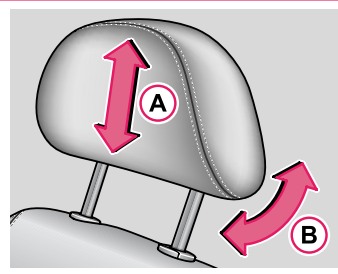
Sklopení sedadel. Sedací polštář povytáhněte a vyklopte dopředu.

### Řazení (mech. převodovka)



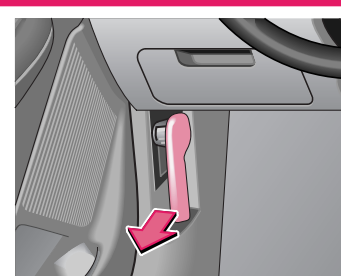
Schema řazení

### Opěrky hlav

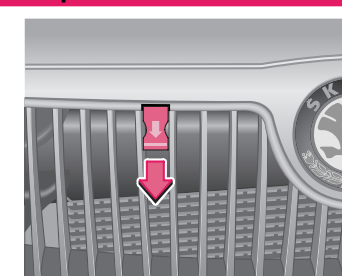


- A - Nastavení výšky.
- B - Naklápění opěrky.

### Víko motorového prostoru



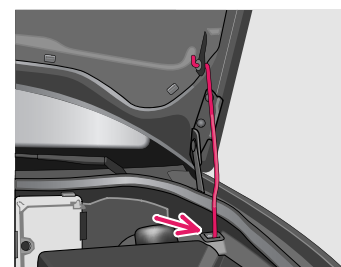
A



B

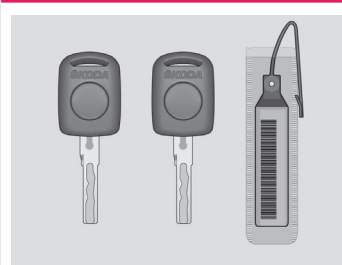
Pozor

Z důvodu bezpečnosti musí být víko motoru za provozu vozidla vždy pevně uzavřeno. Proto po každém uzavření víka překontrolujte jeho zaklapnutí!



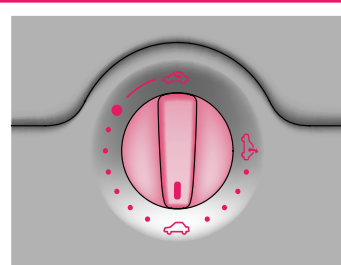
C

### Klíče



S vozidlem jsou dodávány dva klíče. Těmito klíči lze odemknout všechny zámky vozidla.

### El. výsuvné a výklopné střešní okno\*



Střešní okno se ovládá spínačem jen při zapnutém zapalování.

Společnost Škoda Auto pracuje neustále na dalším vývoji všech typů a modelů. Mějte prosím pochopení pro to, že kdykoli mohou nastat změny ve formě, vybavení a technice dodávaných vozidel. Na údajích, obrázcích a popisech v tomto návodu nelze proto zakládat žádné nároky.

Tisk, rozmnožování, překládání či jiné užití tohoto díla nebo jeho části nejsou bez písemného souhlasu společnosti Škoda Auto dovoleny.

Všechna majetková práva k tomuto dílu vyplývající z předpisů autorského práva vykonává výlučně Škoda Auto.

Změny tohoto díla jsou vyhrazeny

Vydal: ŠKODA AUTO a.s.

© ŠKODA AUTO a.s. 2003

Zkrácený návod

Fabia česky 08.03

S54.5611.06.15

6Y0 012 040 AH

Škoda Fabia  
ZKRÁCENÝ NÁVOD





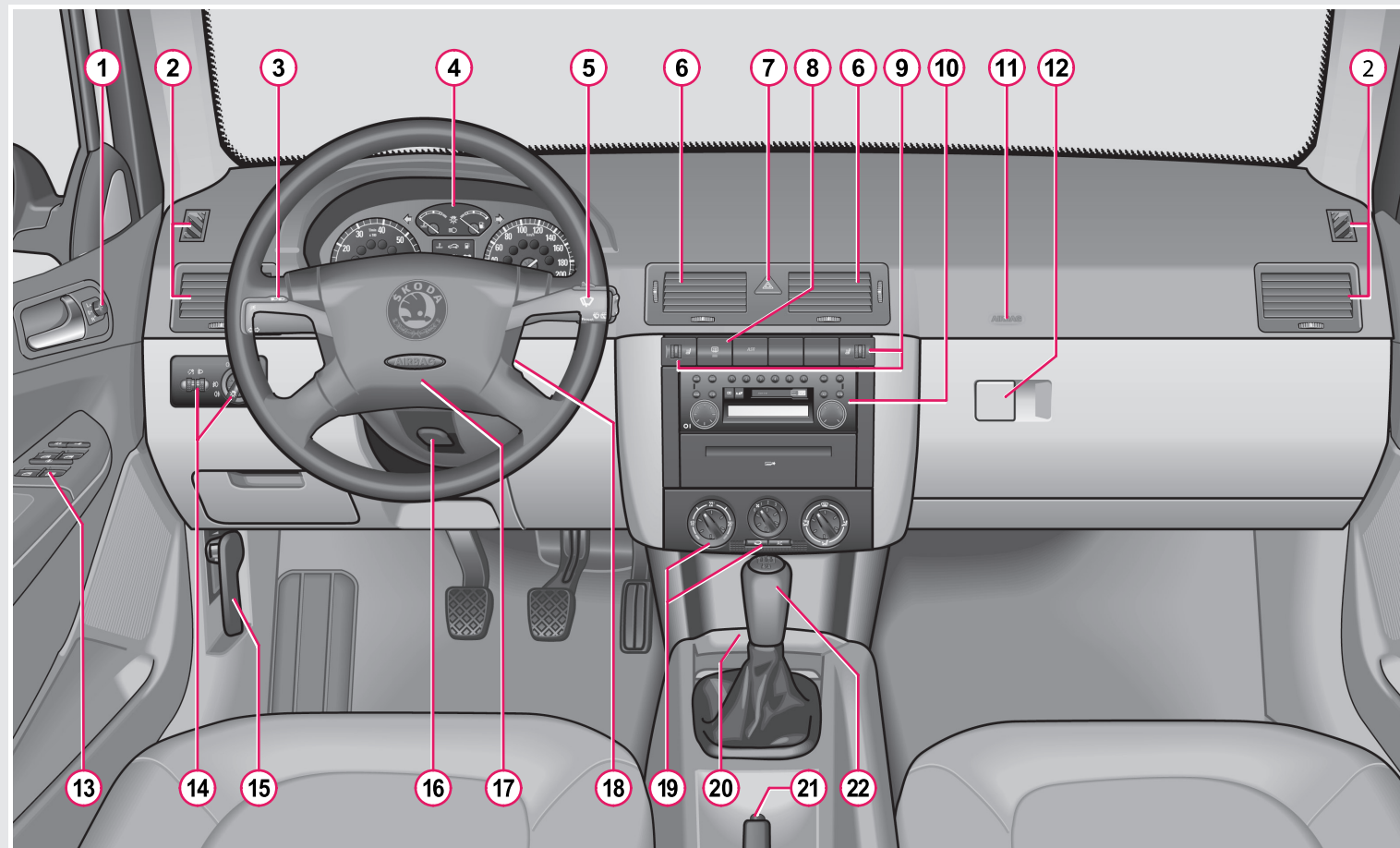
**Rozhodli jste se pro vozidlo Škoda, děkujeme Vám za projevěnou důvěru.**

Tento zkrácený návod slouží k rychlému seznámení s ovládacími prvky. Zkrácený návod však nenahrazuje Návod k obsluze **Fabia**.

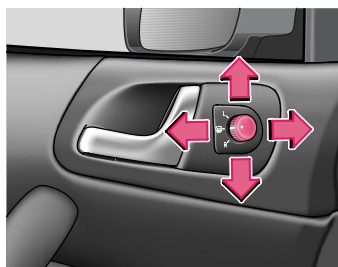
Součásti výbavy označené \* jsou sériově montovány jen na určité modely nebo jsou dodávány jen jako mimořádná výbava.

Přejeme Vám šťastnou cestu.

ŠkodaAuto



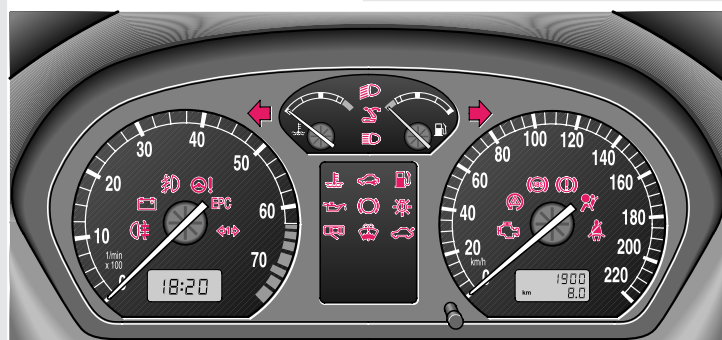
**1 Elektricky nastavitelná vnější zrcátka.\***



Poloha L - ovládání levého a pravého zrcátka vyhřívání vnějších zrcátek (pouze u vozidel s el.stahováním oken)  
 Poloha - vyhřívání vnějších zrcátek (pouze u vozidel s el.stahováním oken)  
 Poloha R - ovládání pravého zrcátka

**4 Panel přístrojů: ukazatele a kontrolní světla**

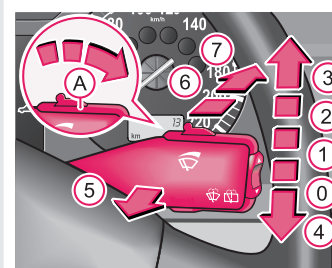
- Směrová světla
- Žárovky\*
- Dálková světla
- Koncové světlo do mlhy
- Potkávací světla
- Světlo do mlhy\*
- Dobíjení
- Otevření dveří\*
- Systém Airbag



- Servořízení\*
- Žhavení
- Kontrola elektroniky motoru
- Hladina brzdové kapaliny
- Ruční brzda
- Směrová světla pro vozidlo s přívěsem\*
- Teplota, stav chladicí kapaliny
- Zabezpečovací zařízení proti nastartování (Imobilizér)

- Hladina kapaliny v nádržce ostřikovačů\*
- Víko zavazadlového prostoru\*
- Kontrola elektroniky motoru
- Regulace prokluzu (ASR)\*
- ABS (Anti-Blocking-System)\*
- Rezerva paliva
- Tlak motorového oleje
- Tloušťka brzdového obložení\*
- Zapnutí bezpečnostních pásů\*
- Zajištění zádové opěry\*

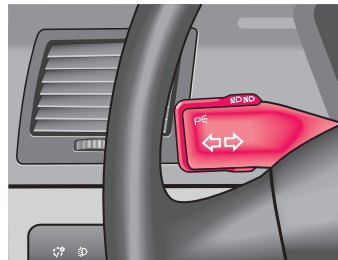
**5 Páčka vícefunkčního přepínače: vícefunkční ukazatel\* stírače a ostřikovače**



- Stírače a ostřikovače**
- 0 - Stírání vypnuto
  - 1 - Stírání v cyklech
  - A - Intervalový přepínač
  - 2 - Pomalé stírání
  - 3 - Rychlé stírání
  - 4 - Jednorázové setření předního skla
  - 5 - Omývací a stírací automatika
- Zadní stírač**
- 6 - Stírání v cyklech - každých 6 sekund
  - 7 - Omývací a stírací automatika

**2,6 Ofukovací otvory**

**3 Vícefunkční přepínač**



**7 Spínač výstražných světel**

**8 Spínač vyhřívání skla víka zavazadlového prostoru**

**9 Spínače vyhřívání sedadel s otoč. regulací\***

**10 Autorádio\***

**11 Airbag spolujezdce\***

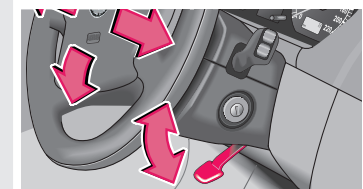
**12 Odkládací schránka**

**13 Centrální zamykání\* Elektrické spouštění oken\***

**14 Spínače světel**

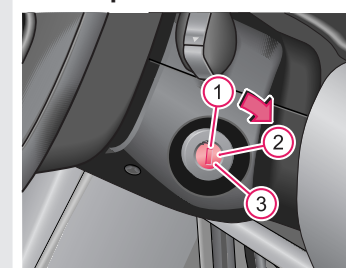
**15 Páčka otvírání víka motorového prostoru**

**16 Páčka nastavitelného volantu**



**17 Zvuková houkačka airbag řidiče**

**18 Spínací skříňka**



- Zážehové motory**
- 1 - Vypnuté zapalování, motor vypnutý
  - 2 - Zapnuté zapalování
  - 3 - Nastartování motoru

- Vznětové motory**
- 1 - Přerušování přívodu pohonných hmot, motor vypnutý
  - 2 - Žhavení motoru, zapnuté zapalování
  - 3 - Nastartování motoru

**19 Ovládání topení, klimatizace\***

**20 Popelník**

**21 Ruční brzda**

**22 Řazení**